

F S C M A

## *Consulenza su misura*



**FSCMA Direzione**

Industrie Süd  
Dünnernstrasse 32  
4702 Oensingen

T 062 388 20 20  
F 062 388 20 40  
[geschaeftsstelle@sahb.ch](mailto:geschaeftsstelle@sahb.ch)



I vostri problemi fisici limitano la vostra libertà di movimento e avete quindi bisogno di un montascale, di un ausilio ortopedico o di una carrozzella? Grazie a questi e ad altri mezzi ausiliari potete affrontare in maniera autonoma e senza ostacoli la vita quotidiana. I nostri specialisti vantano un'esperienza pluriennale in questo settore e vi aiutano a scegliere le attrezzature e gli ausili più adatti a voi.

Siamo un centro specializzato attivo a livello svizzero che si occupa di mezzi ausiliari. Come ci chiamiamo? Federazione svizzera di consulenza sui mezzi ausiliari per persone andicappate e anziane FSCMA. Forse il nome vi sembrerà un po' complicato, ma le soluzioni che offriamo sono semplici e convincenti. La nostra consulenza è cordiale e i vostri bisogni ci stanno a cuore.

Non vendiamo mezzi ausiliari, di conseguenza la nostra consulenza è neutrale e disinteressata.

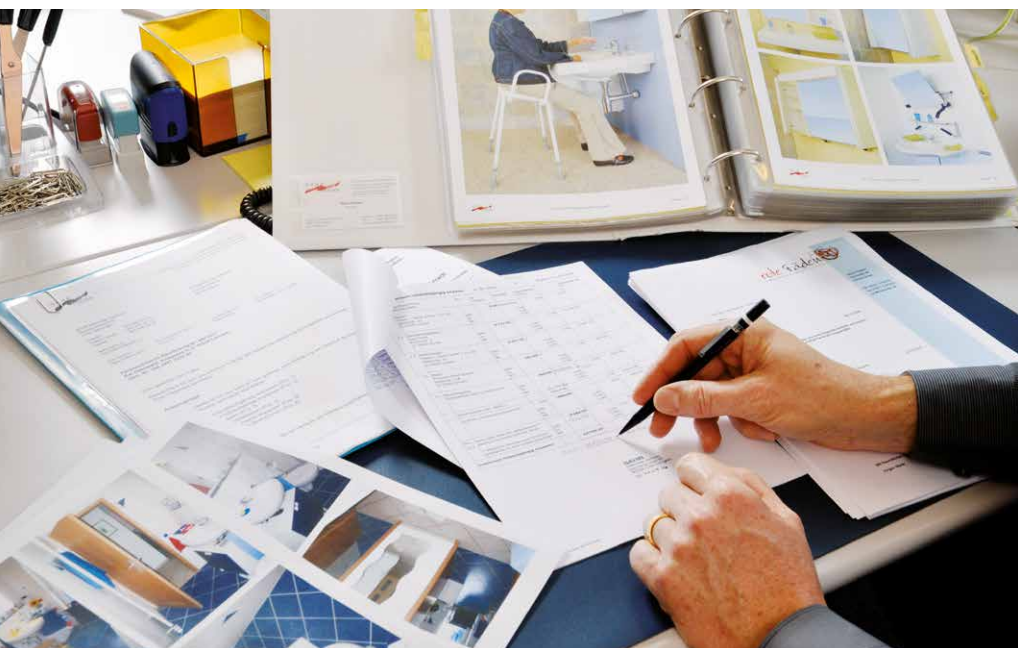
La FSCMA è stata fondata nel 1980 dalle principali opere assistenziali attive in Svizzera. Oggi, come allora, abbiamo un unico obiettivo: fornire una consulenza olistica alle persone con mobilità ridotta.



Vi aiutiamo a superare gli ostacoli della vita quotidiana, fornendovi la nostra consulenza in maniera indipendente

- nella scelta di mezzi ausiliari adeguati
- in caso di adattamenti strutturali a livello architettonico
- sulle questioni riguardanti il loro finanziamento

Se non fosse possibile fornirvi la consulenza in uno dei nostri otto centri regionali o nel nostro spazio espositivo Exma VISION, veniamo volentieri a casa vostra, al vostro posto di lavoro o in clinica. Le nostre consulenze sono gratuite, con un'eccezione: se non percepite prestazioni dall'AI, la consulenza a domicilio per gli adattamenti architettonici è a vostro carico.



Siete in pensione e desiderate vivere il più a lungo possibile nel vostro contesto abituale? Allora con noi siete in buone mani: vi aiutiamo a scegliere i mezzi ausiliari adeguati e a pianificare gli adattamenti architettonici. Vi forniamo la nostra consulenza in un centro regionale per mezzi ausiliari, al vostro domicilio o all'Exma VISION. Unicamente la consulenza a domicilio viene fornita a pagamento, in base a una tariffa oraria.



Se, in seguito a una malattia, a un infortunio o a un'operazione, avete bisogno di una consulenza, siamo a vostra disposizione.

Valutiamo se il mezzo ausiliario ortopedico, l'ausilio alla mobilità, le modifiche al veicolo o gli adattamenti architettonici a casa vostra sono adeguati. Generalmente i costi sono a carico dell'assicurazione invalidità, malattia o infortuni, di conseguenza le soluzioni devono essere semplici, funzionali ed economiche, come prescritto dalla legge.



Se siete in età AVS potete acquistare o noleggiare una carrozzella semplice presso un rivenditore. A tale scopo avete diritto a un finanziamento e potete chiedere un contributo forfettario all'AVS.

Se avete bisogno di una carrozzella speciale, potete richiederla all'AVS. Quest'ultima valuterà la vostra richiesta e, se soddisferete le relative condizioni, vi concederà un contributo maggiore. I nostri specialisti sono a vostra disposizione per una consulenza. La vendita delle carrozzelle speciali AVS avviene unicamente tramite i nostri depositi dell'Al.

Per ulteriori informazioni vi rimandiamo al nostro sito web:  
[www.fscma.ch](http://www.fscma.ch) > Prestazioni



Nei nostri depositi dell'AI revisioniamo, conformemente a severe direttive sulla qualità, tutti i mezzi ausiliari che gli utenti non usano più e li prepariamo affinché possano essere utilizzati da un'altra persona. Trattiamo soprattutto carrozzelle, ma anche ausili per la deambulazione, per il bagno, attrezzature terapeutiche, biciclette e scooter speciali.

Dal punto di vista qualitativo ed estetico, questi mezzi ausiliari sono praticamente identici a quelli nuovi e possono essere consegnati in tempi brevi. I nostri specialisti, infatti, adeguano i mezzi ausiliari ai vostri bisogni e vi spiegano il loro funzionamento.

Gestiamo i depositi dell'AI su incarico e per conto dell'Ufficio federale delle assicurazioni sociali (UFAS).





I nostri depositi dell'AI dispongono di officine che si occupano dei seguenti compiti:

- consegna di mezzi ausiliari adeguati
- adeguamento dei mezzi ausiliari ai bisogni degli utenti
- riparazione dei mezzi ausiliari in officina o presso gli utenti
- ritiro dei mezzi ausiliari che non vengono più usati
- revisione dei mezzi ausiliari in base a criteri di economicità
- smaltimento professionale dei mezzi ausiliari che non possono più essere utilizzati



A Oensingen, trovate l'Exma VISION, una particolare esposizione che propone idee e soluzioni per promuovere l'autonomia, la mobilità e le abitazioni senza barriere architettoniche. Su una superficie di 1000 m<sup>2</sup>, potete vedere e provare oltre 600 articoli provenienti dal mercato svizzero. Non vendiamo gli articoli esposti, il che vi garantisce una consulenza neutrale.

All'Exma VISION potete farvi un'idea chiara dell'offerta sul mercato dei mezzi ausiliari. La nostra consulenza è gratuita.

### **Orari di apertura**

Da lunedì a venerdì: 9:00–12:00 / 14:00–17:00

(se desiderate una consulenza, la prenotazione è gradita, per i gruppi è obbligatoria)

Industrie Süd  
Dünnernstrasse 32  
4702 Oensingen

T 062 388 20 20  
F 062 388 20 40  
exma@sahb.ch  
www.exma.ch

## Exma INFO – la nostra rivista specialistica 11 sui mezzi ausiliari

La nostra rivista specialistica Exma INFO è pubblicata tre volte all'anno in tedesco e in francese. Ogni numero è dedicato a un tema specifico. I contributi si soffermano sulle novità del mercato dei mezzi ausiliari, sugli aspetti sociali e terapeutici o sulle questioni assicurative.

Exma INFO si rivolge alle persone disabili, ai loro familiari e a tutte le persone interessate.

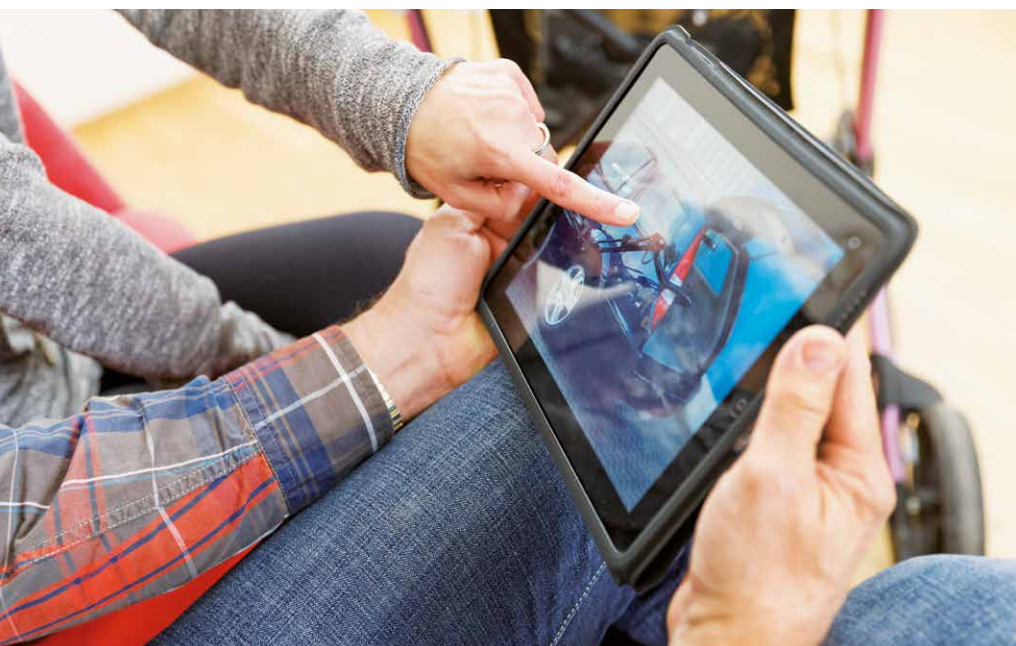
Richiedete Exma INFO alla nostra sede principale. L'abbonamento è gratuito. Una parte dei costi di produzione è coperta dalle offerte:

conto postale 80-44608-3

Grazie mille!



La FSCMA si prepara al futuro. Nel 2014, infatti, verrà creato il settore «Mezzi ausiliari elettronici». I comandi a distanza e gli ausili per la comunicazione assumono sempre più importanza per le persone disabili. Questi strumenti di controllo ambientale permettono, per esempio, di alzare o abbassare le tapparelle elettriche o di usare apparecchi elettronici come il computer o gli smartphone. Inoltre, permettono alle persone che non parlano o che non possono più parlare di esprimersi.



**1980**

Il 17 novembre 1980, diverse opere assistenziali fondano la Federazione svizzera di consulenza sui mezzi ausiliari per persone andicappate e anziane (FSCMA), che si prefigge di offrire una consulenza indipendente sui mezzi ausiliari alle persone che vivono in Svizzera.

**1988**

Su incarico dell'Ufficio federale delle assicurazioni sociali (UFAS), la FSCMA si assume il compito di gestire i depositi di mezzi ausiliari dell'AI.

**1993**

L'assicurazione invalidità (AI) riconosce la FSCMA quale centro ufficiale incaricato della gestione dei mezzi ausiliari dell'AI.

**1997**

L'UFAS e la FSCMA firmano il primo mandato di prestazioni a termine, che entra in vigore nel 1998. Nel mandato sono fissate tutte le disposizioni che la FSCMA, in quanto mandataria, deve seguire. La FSCMA presenta regolarmente un rapporto all'UFAS (reporting).

**2001**

La FSCMA ottiene la certificazione ISO 9001:2000.

**2006**

Viene creato il settore ortopedico.

**2008**

Il mandato di prestazioni con l'UFAS viene rinnovato a tempo indeterminato.

**2012**

La sede principale della FSCMA offre per la prima volta un posto di tirocinio.

**2014**

Viene creato il settore «Mezzi ausiliari elettronici».

La FSCMA è un'organizzazione non profit di utilità pubblica, costituita in associazione con la denominazione «Consulenza sui mezzi ausiliari per persone andicapate» conformemente all'art. 60 e seguenti CC.

Impieghiamo in maniera mirata i mezzi finanziari a nostra disposizione e controlliamo regolarmente l'efficienza dell'attività sulla base di criteri di economia aziendale.

Il finanziamento è garantito:

- dal rimborso da parte dell'assicurazione invalidità e di altri assicuratori sociali e privati per le prestazioni fornite
- dal rimborso da parte degli utenti per le prestazioni fornite
- dalle tasse pagate dagli espositori dell'Exma VISION
- dai contributi dell'Ufficio federale delle assicurazioni sociali (UFAS)
- dai contributi dei membri
- dalle offerte dei nostri sostenitori

I costi di alcune prestazioni non sono completamente coperti, di conseguenza dipendiamo dalle offerte dei nostri sostenitori e dalle sponsorizzazioni mirate a singoli progetti. Volete sostenere il nostro lavoro? Allora vi preghiamo di prendere contatto con noi senza alcun impegno:

T 062 388 20 20 oppure conto postale 80-44608-3

Grazie mille!

---

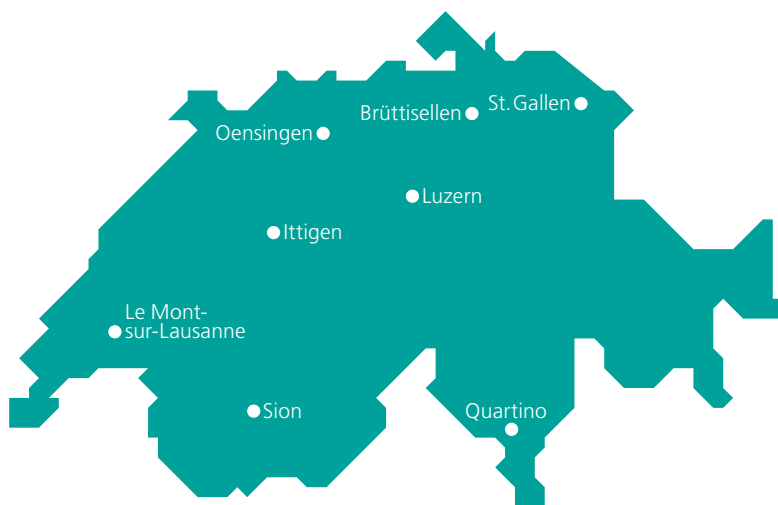
Responsabile del progetto: Susanne Büchler, FSCMA

Testi a cura di: Felix Adank, forum|pr

Fotografie: Iris Krebs, pagina 1, 2, 3, 5, 6, 12

Marlène Loges, pagina 4, 8, 9

Simon Affolter, FSCMA, pagina 7



### **FSCMA Direzione**

Industrie Süd  
Dünnernstrasse 32  
4702 Oensingen

T 062 388 20 20  
F 062 388 20 40  
geschaeftsstelle@sahb.ch  
www.fscma.ch

## Centri regionali

---

### SAHB Hilfsmittelzentrum (per SH, ZH)

Zürichstrasse 44  
8306 Brüttsellen

T 044 805 52 70  
F 044 805 52 77  
hmz.bruettisellen@sahb.ch

---

### SAHB Hilfsmittelzentrum (per BE, FR, JU)

Worbentalstrasse 32 West  
3063 Ittigen

T 031 996 91 80  
F 031 996 91 81  
hmz.ittigen@sahb.ch

---

### FSCMA Centre de moyens auxiliaires (per FR, GE, NE, VD)

Chemin de Maillefer 43  
1052 Le Mont-sur-Lausanne

T 021 641 60 20  
F 021 641 60 29  
fscma.le.mont@sahb.ch

---

### SAHB Hilfsmittelzentrum (per GL, LU, NW, OW, SZ, UR, ZG)

Bodenhof 4  
6014 Luzern

T 041 318 56 20  
F 041 318 56 21  
hmz.luzern@sahb.ch

---

### SAHB Hilfsmittelzentrum (per AG, BL, BS, SO)

Dünnernstrasse 32  
4702 Oensingen

T 062 388 20 20  
F 062 388 20 40  
hmz.oensingen@sahb.ch

---

### FSCMA Centro mezzi ausiliari (per TI, Mesolcina)

Via Luserte Sud 6  
6572 Quartino

T 091 858 31 01  
F 091 858 33 46  
fscma.quartino@sahb.ch

---

### SAHB Hilfsmittelzentrum (per VS)

Chemin St-Hubert 5  
1950 Sion/Sitten

T 027 451 25 50  
F 027 451 25 59  
fscma.sion@sahb.ch

---

### SAHB Hilfsmittelzentrum (per AI, AR, GR, SG, TG, FL)

Ilgenhof, Bogenstrasse 14  
9000 St. Gallen

T 071 272 13 80  
F 071 272 13 81  
hmz.st.gallen@sahb.ch